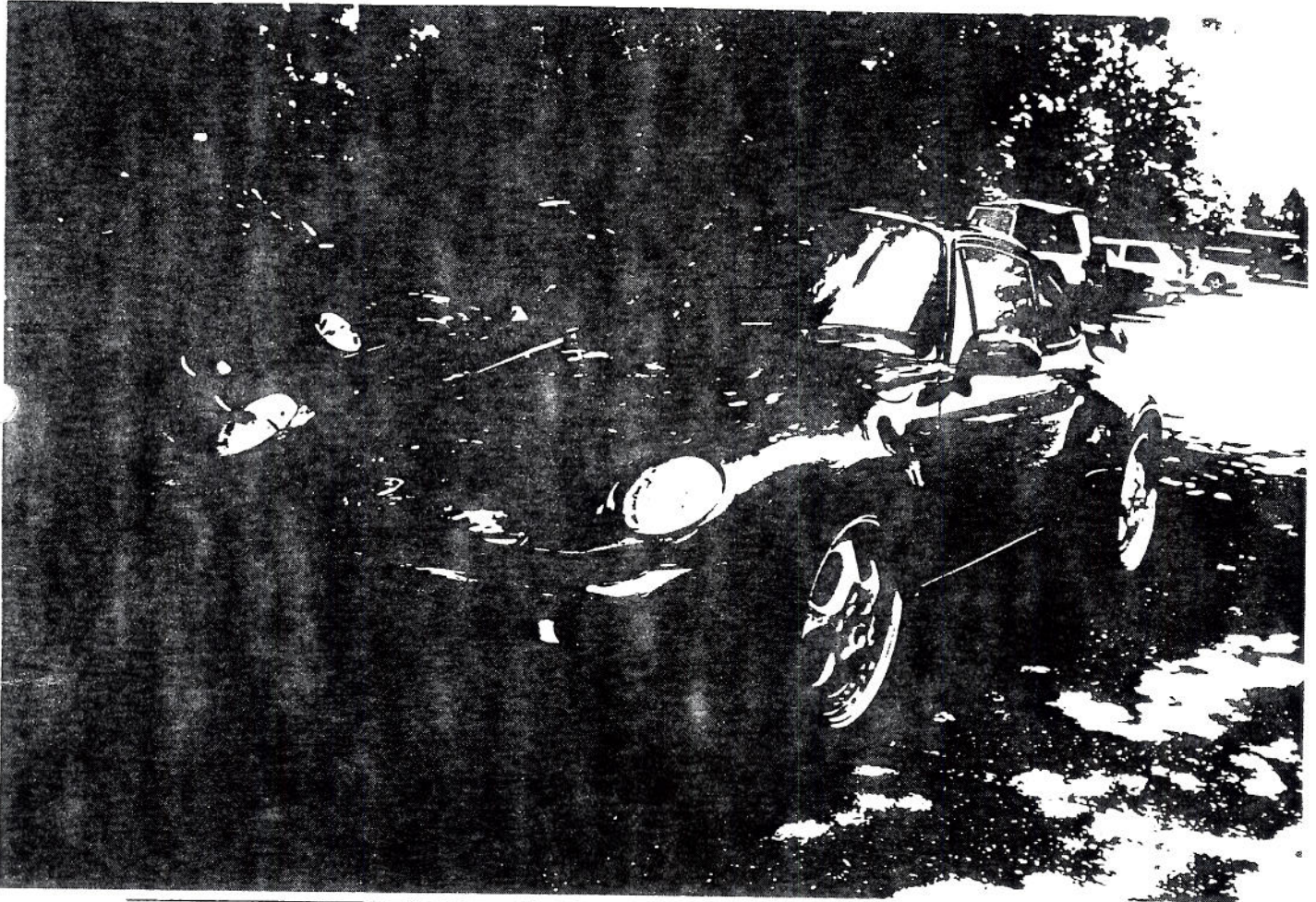


PORSCHE

Exclusive Programm – Limitierte Sonderserie

Porsche 911 Turbo 3.6 l Flachbau



In einer limitierten Sonderserie bietet die Dr.Ing.h.c.F.Porsche AG – Kundenzentrum , über die Porsche Handelsorganisation, den 911 Turbo 3.6 l als Flachbau an. Er knüpft an die Tradition der erfolgreichen Turbo – Flachbaufahrzeuge der Modell – jahre 1987 / 1988 an.

Das Fahrzeug unterscheidet sich vom Serienmodell vor allem durch eine geänderte Karosserieform (Flachbau) den Lufteinlässen an den hinteren Kotflügeln, einen geänderten Front– und Heckspoiler und einer Leistungssteigerung auf 283 kW (385 PS).

Es ist vorgesehen die Fahrzeuge im November / Dezember 1993 zu bauen.
Auslieferung ab Ende Dezember 1993

Die Fahrzeuge sind über das normale Bestellsystem zuzüglich X84 " Flachbau " direkt im Werk oder über die Porsche Handelsorganisation zu bestellen.

Der Verkauf und die Auslieferung erfolgt über das zuständige Porsche Zentrum.

Fahrzeugbeschreibung 911 Turbo 3,6 Liter " Flachbau "

Version II " Deutschland "

Motor : Motortyp – M 64 / 50 S
 Hubraum – 3600 cm (3,6 l)
 Motorleistung – 283 kW (385 PS)

Änderungsumfang :

- Nockenwellen
- Zahnrad
- Turbolader
- Vierrohrauspuffanlage

Getriebe : 5–Gang Schaltgetriebe G 50/52 wie Serie.

Fahrwerk : 3,6 l Turbo Serienfahrzeug
 Auf Wunsch: Leichtmetall–Domquerstrebe vorn – gegen Berechnung
 Sportfahrwerk – gegen Berechnung

Räder und Reifen : Vorderachse: Reifen 225/40 ZR 18 auf Räder 8 J x 18 H2, ET 52
 Hinterachse: Reifen 265/35 ZR 18 auf Räder 10 J x 18 H2, ET 61
 Felgen poliert (M 407)

Karosserie :

- Kotflügel vorne geändert – Flachbau
- Exclusive Heckspoiler 3.6
- Exclusive Frontspoiler 3.6
- Lufteinlaß vorn für Ölkühler und Bremsbelüftung
- Lufteinlaß am Fondseitenteil links und rechts für Motorkühlung
- Ölkühleranlage geändert
- Zusatzölkühler montiert
- Klimakondensator geändert
- Kraftstoffbehälter: 92 Liter
- Unterschutz geändert
- Aufnahme Klappscheinwerfer geändert
- Scheibenwaschanlage und Scheinwerferreinigungsanlage

Fahrzeugbeschreibung 911 Turbo 3,6 Liter " Flachbau "

Version II " Deutschland "

**Innenaus-
stattung :**

Es sind alle Ausstattungsvarianten des 3.6 I Turbo Modelljahr 1994 möglich

Außenfarben : Es sind alle Farben des 3.6 I Turbo Modelljahr 1994 möglich**Elektrik :**

- Bugkabelstrang geändert-Ansteuerung f.Scheinwerferbetätigung und elektrische Leuchtweitenregulierung
- Zentral-Elektrik geändert. (Anschlüsse f. Scheinwerfer)
- Schalter Leuchtweitenregulierung neu
- Hauptscheinwerfer geändert-klappbar
- Zusatzscheinwerfer im Bugeinlaß (Lichthupe)

Mehrausstattung :

Es sind alle M-Nummern des 3.6 I Turbo Modelljahr 1994 möglich

Termin : MJ 94 / Ende 1993 / Anfang 1994

Preis :	911 Turbo Basisfahrzeug mit X 84 Flachbau-Umfang	290.000,- DM incl. MwSt
	M-Nummern laut Kundenbestellung	siehe Preisliste
	EXC-Positionen laut Kundenbestellung	siehe Preisliste

- Änderungen bei Konstruktion,Material,Form und Lieferumfang bleiben vorbehalten -

Dr.Ing.h.c.F.Porsche
Aktiengesellschaft
Kundenzentrum
Porschestraße 42
D-70435 Stuttgart-Zuffenhausen

Stand : 08 / 93

PORSCHE

Technische Daten 911 Turbo 3.6 – Flachbau –

Motor Typ M 64 / 50 S

mit Katalysator

Zylinderzahl	6
Bohrung	100 mm
Hub	76,4 mm
Hubraum nach 88/76/EWG	3600 ccm
Verdichtungsverhältnis	7,5 : 1
Motorleistung nach 80/1269/EWG bei Kurbelwellendrehzahl	283 kW (385 PS) 5750 1/min.
Drehmoment nach 80/1269/EWG bei Kurbelwellendrehzahl	520 Nm (53 kpm) 5000 1/min.
Literleistung	78,6 kW/l (107 PS/l)
Kraftstoff-Mindestoktanzahlbedarf	ROZ 95 unverbleit (Super) Empfehlung: Super Plus bleifrei, mindestens ROZ 98
Kraftstoffverbrauch in l/100 km (nach 80/1268/EWG bei 90 km/h bzw. ECE A 70) bei 120 km/h bei Stadtzyklus	8,3 10,3 21,3
Motorölverbrauch	bis zu 1,5 l/1000 km
Höchstzulässige Drehzahl	6600 + 50 1/min.
Zündkerzen	Bosch FR 6 LDC
Elektrodenabstand	0,8 + 0,1 mm
Batterie	12V 75 AH
Generator	Drehstrom 1610 W / 115 A
Zündfolge	1-6-2-4-3-5
Zündung	elektronisch gesteuerte Kennfeldzündung Achtung Hochspannung ! Bei Arbeiten an Züandanlage und Drehzahlmesser Lebensgefahr !
Antriebsriemen für Lüfter	9,5 x 776 LA nur von Porsche freigegebene Original Antriebsriemen verwenden
Ventilspiel bei kaltem Motor	Einlaß- und Auslaßventil 0,10 mm

Fahrleistungen*

Höchstgeschwindigkeit	280 km/h
Beschleunigung 0 – 100 km/h	4,7 Sekunden
Kilometer mit stehendem Start	23,3 Sekunden

* Bei DIN-Leergewicht und Fahrer ohne Fahrleistungsmindernde Mehrausstattung.

PORSCHE

Technische Daten 911 Turbo 3.6 – Flachbau –

Gewichte

Leistungsgewicht : 5,2 kg / kW 3,8 kg / PS

Leergewicht nach DIN 1.470 kg
Zulässiges Gesamtgewicht 1.810 kg

Tankvolumen : Linkslenker 92 Ltr.
Rechtslenker 77 Ltr.

Reifen, Räder

Sommerreifen vorne 225/40 ZR 18, Räder 8 J x 18 , ET 52 mm
hinten 265/35 ZR 18, Räder 10 J x 18 , ET 61 mm

Reifendruck bei kalten Reifen vorne 2,5 bar Überdruck
hinten 3,0 bar Überdruck

Technische Änderungen vorbehalten